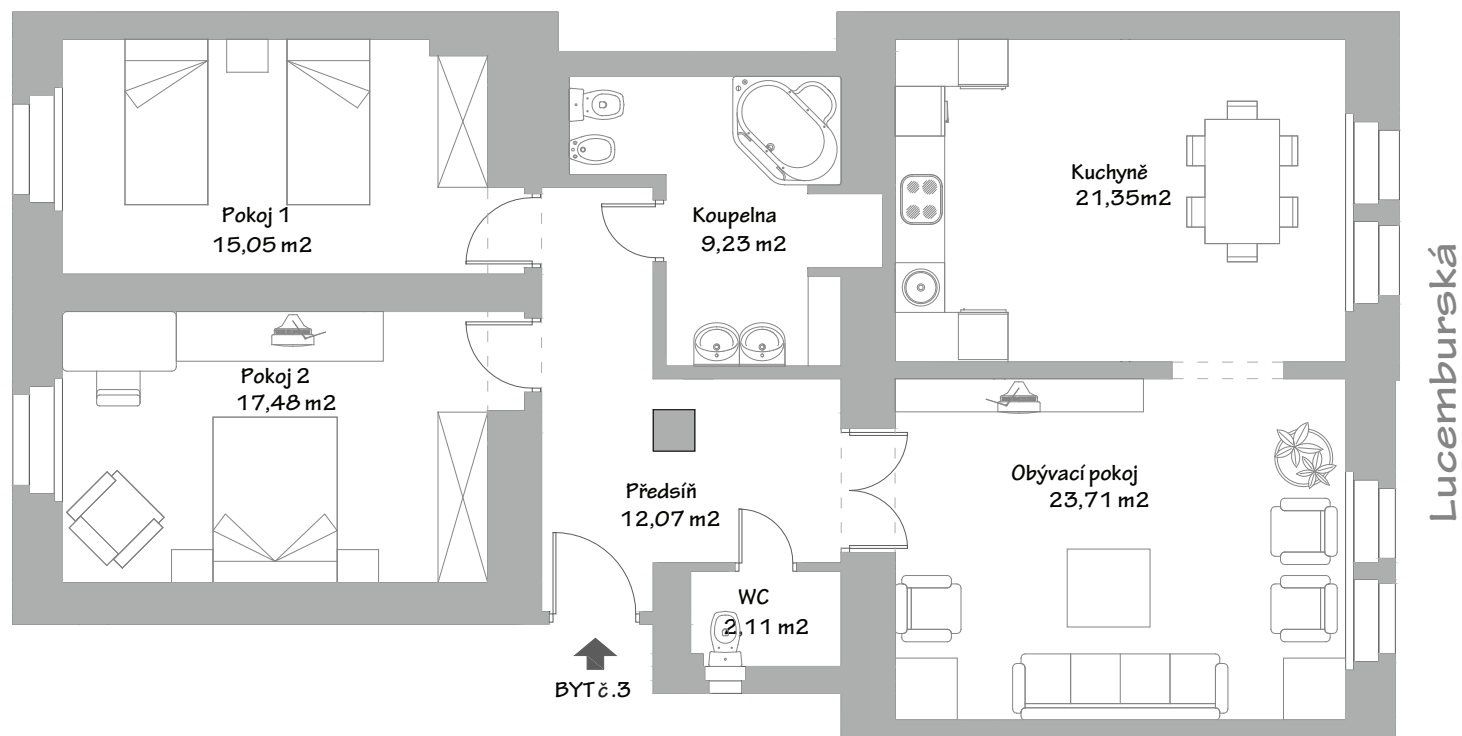




BYT č. 3

2. Nadzemní podlaží



Byt č.	3
Předsíň	12,07
WC	2,11
Koupelna	9,23
Kuchyně	21,35
Obývací pokoj	23,71
Pokoj 1	15,05
Pokoj 2	17,48

Užitná plocha 101,00

Orientace Jih - Sever

Byt č. 3

Prostorný byt o dispozici 3+1 a celkové rozloze 101 m² se nachází ve 2. nadzemním podlaží.

Skládá se z prostorného obývacího pokoje, velké samostatné kuchyně, koupelny s WC, další samostatné místnosti s WC a dvou ložnic přístupných z předsíně.

Obě ložnice jsou orientovány na jižní stranu do klidného dvora. Kuchyně a obývací pokoj naopak směrem do ulice na stranu severní.

Byt je ve velmi dobrém stavu, prodává se nezařízený.

Kuchyň je vybavena kuchyňskou linkou včetně základních elektrospotřebičů.

